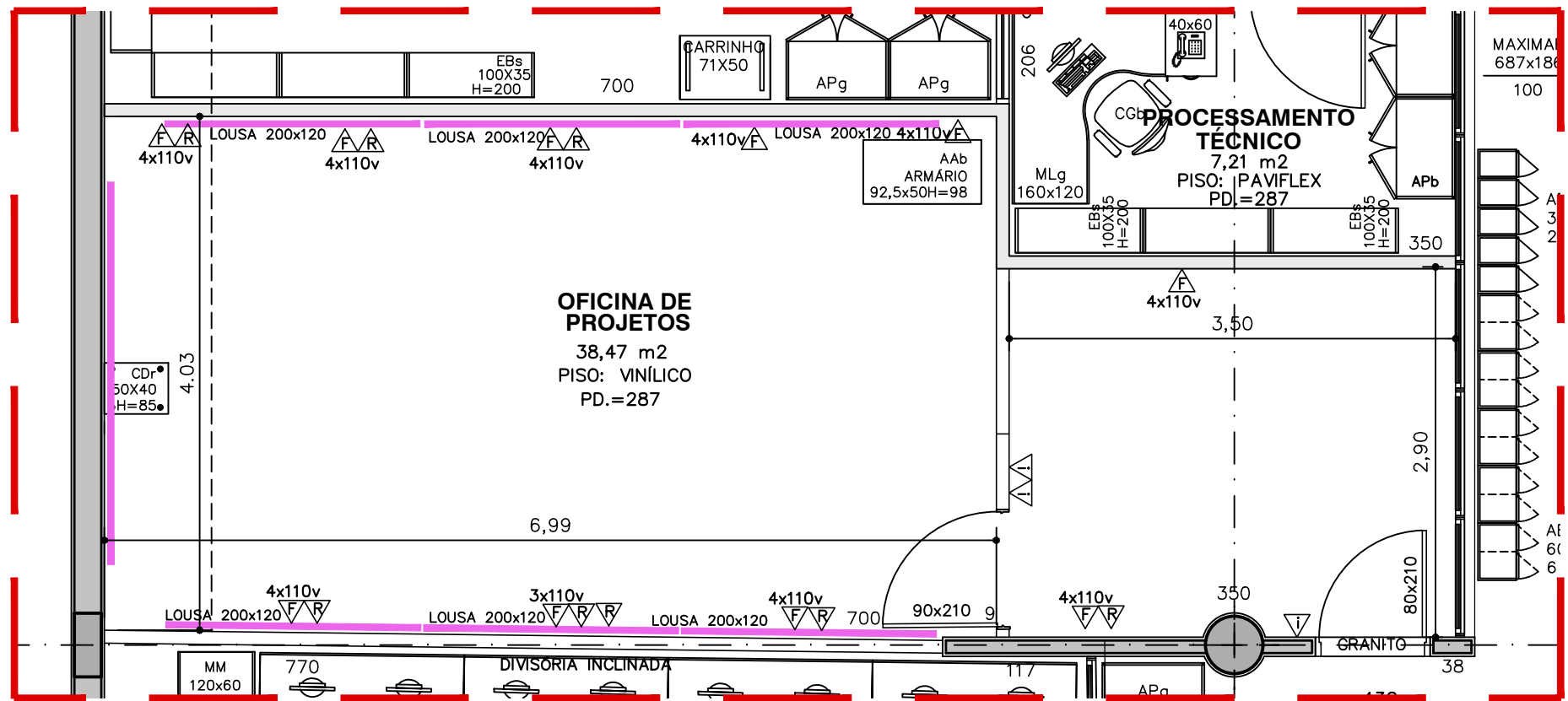
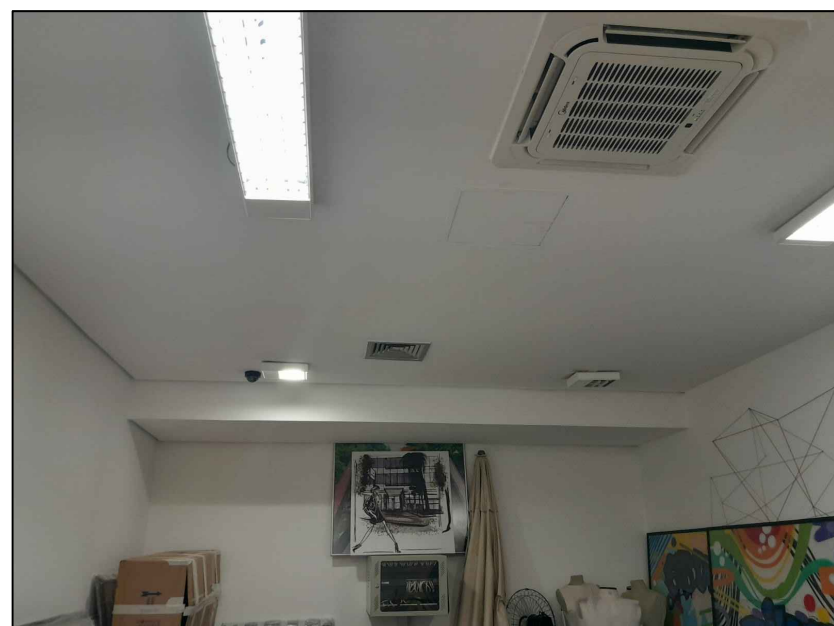
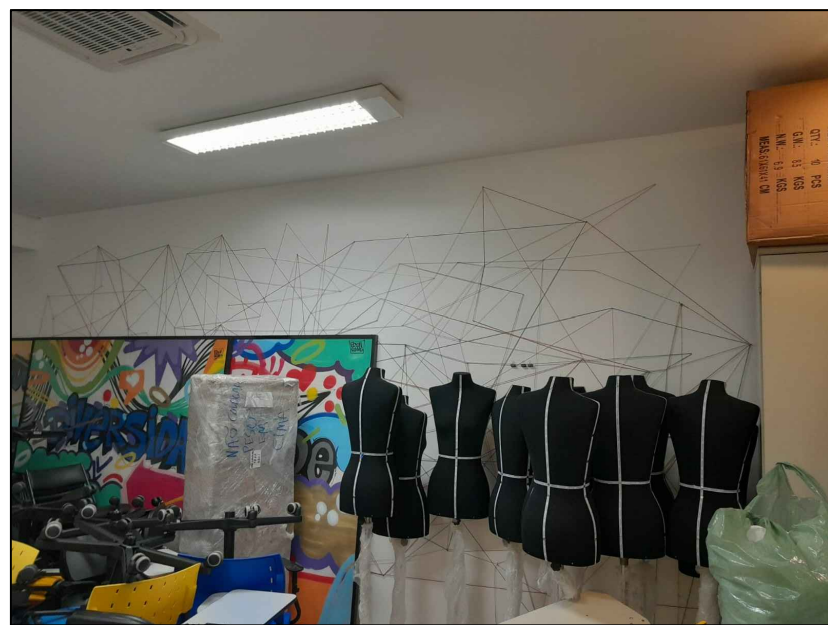
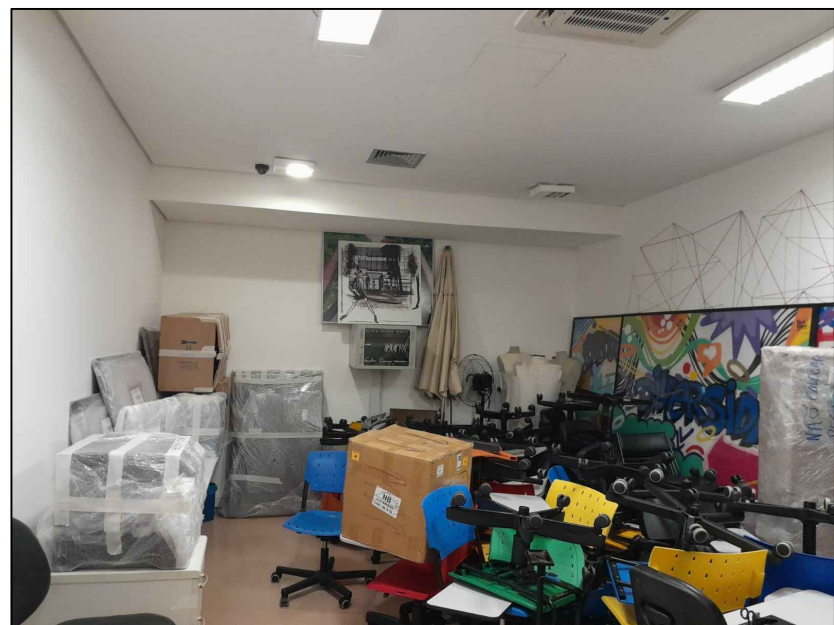
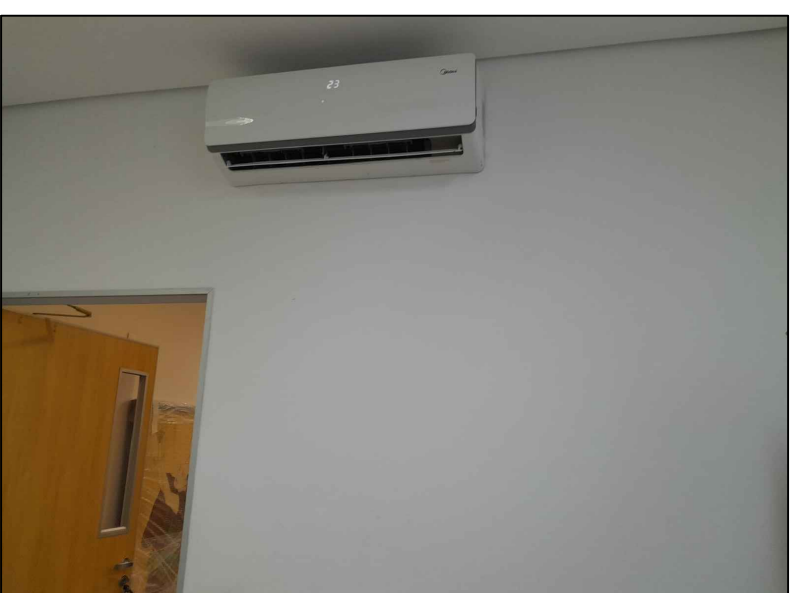
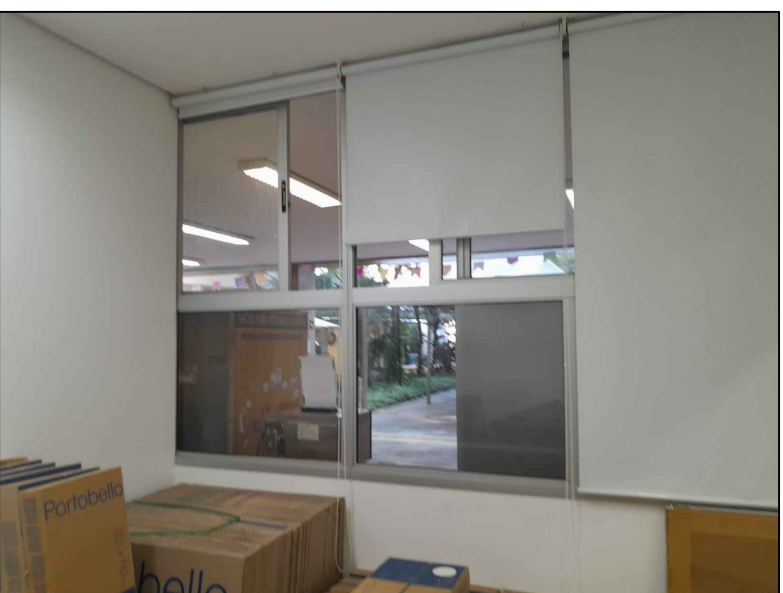
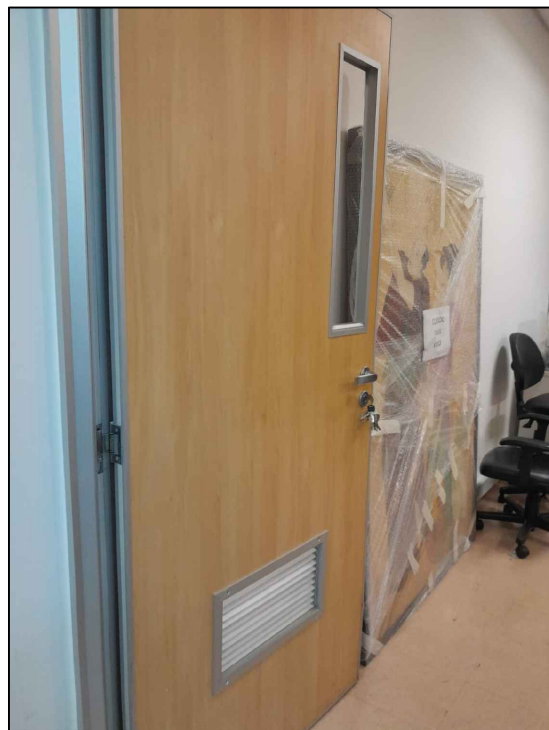
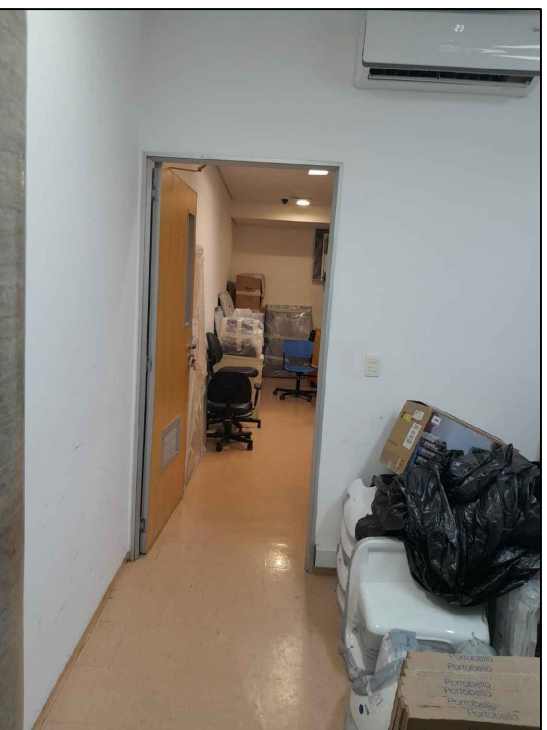


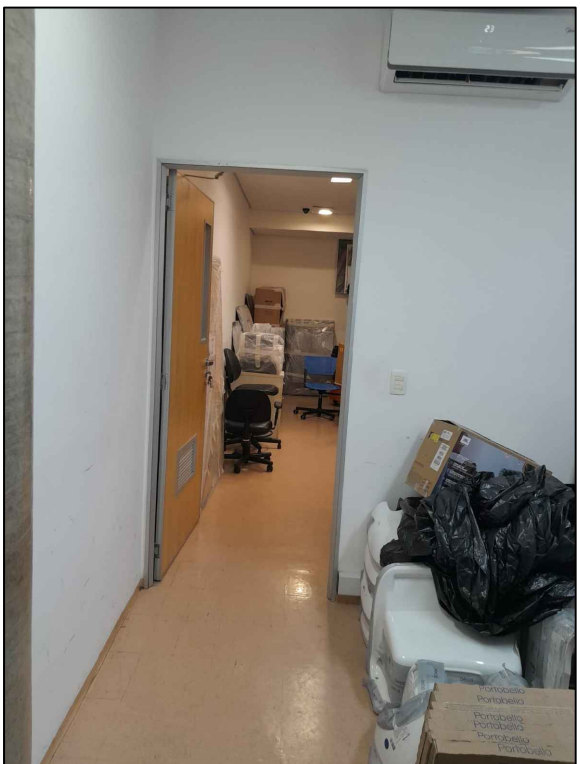
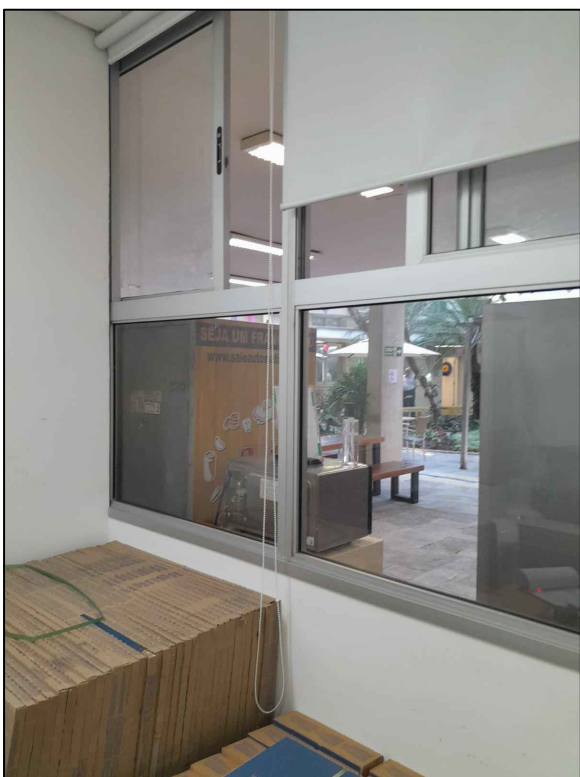
PLANTA DE LOCALIZAÇÃO / PAVIMENTO TÉRREO

ESCALA 1:200



PLANTA PAVTO TERREO - OFICINA DE PROJETOS

ESCALA 1:75



REVISÃO	DATA	MODIFICAÇÃO
R-00	03/07/23	EMIÇÃO INICIAL



UNIDADE  
**SENAC SÃO JOSÉ RIO PRETO**  
ENDEREÇO  
RUA JORGE TIBIRIÇA, 3.518  
SÃO JOSÉ RIO PRETO / SP  
PROJETO  
**ARRANJO FÍSICO**  
FASE DO PROJETO  
**LEVANTAMENTO**  
ASSUNTO  
**PAVIMENTO TÉRREO**

AGETEC CONSULTORIA E PROJETOS S/C LTDA  
Av. Dr. Altino Arantes nº 865 - Conj. 33  
Vila Clementino - São Paulo - SP

AUTOR DO PROJETO ORIGINAL  
OSWALDO CORRÊA GONÇALVES ENG.º/ARQ.º (1158)  
AMPLIAÇÃO MAPA PEDREIRA DE FREITAS ARQUITETOS (2006)  
DESENHISTA  
KATIA  
COLABORAÇÃO  
ARQ KATIA / ARQ DENISE  
DATA ENVIO  
JULHO 2023  
DATA EMISSÃO  
JULHO 2023  
PROJETO NÚMERO  
ESCALA  
INDICADA  
ARQUIVO/MAPOTECA  
ARQUIVO

REVISÃO FOLHA

R-00

01/01